

Abnehmen und genussvoll essen. Bei uns können Sie beides.

Essen ist mehr als nur satt werden - Essen ist ein Stück Kultur, eine tägliche Freude, ein geselliges Ereignis. Warum sollten Sie darauf verzichten?

Jede Gewichtsreduktion, die langfristig Erfolg haben will, muss mit dem "Lustprinzip" arbeiten, statt dagegen. Ihr neues Motto heisst deshalb: **Nicht weniger, sondern anders essen!** Entscheiden auch Sie sich für eine dauerhafte Ernährungsumstellung. Mit der richtigen Motivation und Einstellung ist die PMF-Methode ein absoluter Hit.

Wir begleiten und unterstützen Sie dabei.



Erfolgsgeschichte

Thomas Aeschlimann-Kühni
aus Rüderswil

„Zusammen mit meiner Frau konnten wir das Gewicht unserer beiden Kinder abnehmen.

Mit der bewussten und körpergerechten Ernährung von PMF ist das Halten überhaupt kein Problem – auch für Männer.

Ein neues Verständnis für den Körper welches sich auch auf den Geist positiv auswirkt.“

„Paramediform – weil's einfach funktioniert!“

Rufen Sie jetzt an - und vereinbaren Sie mit uns ein kostenloses, unverbindliches Informationsgespräch.

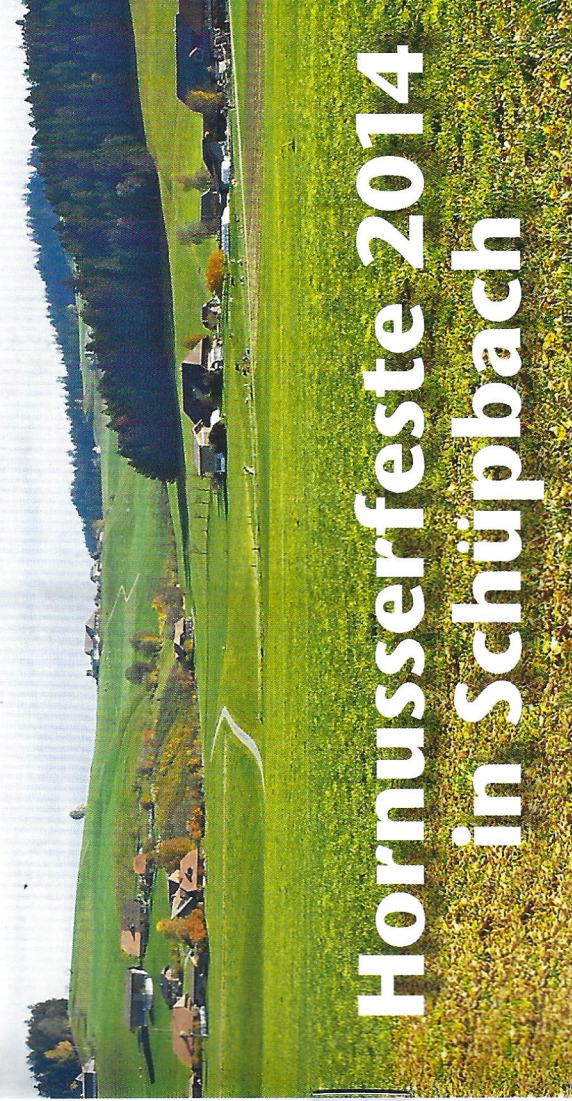
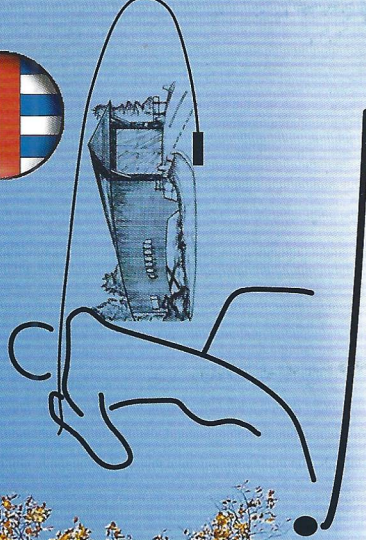
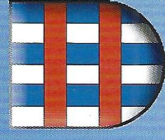
**Eva Frey
Langnau**

034 / 402 16 79

langnau@paramediform.ch

PARAMEDIFORM

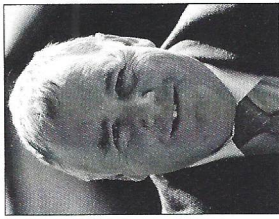
Institut für gesunde Ernährung
und Gewichtsabnahme



Hornusserfeste 2014 in Schüpbach

Interkantonales Hornusserfest 23./24. August 2014
Emmentaler Veteranentag 29. August 2014
Emmentalisches Hornusserfest 30./31. August 2014

Grusswort des Gemeindepräsidenten



*Liebe Hornusserfamilie
Liebe Hornusserfestbesucherinnen und Besucher*

Im Namen des Gemeinderates und der Bevölkerung der Gemeinde Signau begrüsse ich Sie zum Emmentalischen und Interkantonalen Hornusserfest ganz herzlich. Es freut uns, die Hornusserfamilie bei uns zu Gast zu haben.

In unserer Gemeinde finden dieses Jahr gerade drei Sport- und Kulturanlässe mit überregionaler Ausstrahlung statt. Nebst dem Hornusserfest fand im Frühling in Schüpbach das Emmentalische Schwingfest mit über 5'000 Besuchern statt. Im Sommer wird im Hämeli ob Signau das Freilichttheater «Elsi die seltsame Magd» aufgeführt. Die Durchführung dieser Anlässe zeugt von einem intakten Vereinsleben in starken Vereinen und dem Willen, in unserer Gemeinde etwas zu bewirken. Die Gemeinde ist sehr dankbar für diese Aktivitäten und unterstützt sie materiell wie ideell.

Das OK unter der Leitung von Marco Mutzner und Beat Gurtner mit der Unterstützung der Hornussergesellschaft Schüpbach mit ihren unzähligen Helferinnen und Helfern wird alles daran setzen, Ihnen zwei spannende und unvergessliche Wochenende in Häleschwand zu bereiten. Dafür danken wir den Organisatoren herzlich.

Liebe Hornusserfamilie, wir laden Sie ganz herzlich nach Häleschwand bei Signau im schönen Oberemmental ein. Nehmen Sie Anteil an diesem sportlichen Kräftemessen und geniessen Sie mit uns ein schönes Fest.

*Freundliche Grüsse
Martin Wyss
Gemeindepräsident Signau*

stettlerpolybau
BAUT IHRE GEBÄUDEHÜLLE

stettler polybau AG
Postplatz 511, 3537 Eggiwil
Telefon 034 491 17 92
Telefax 034 491 21 63

Filiale Muri
Lückhalde 12b, 3074 Muri
Telefon 031 952 71 52
Telefax 031 952 71 60

info@stettler-polybau.ch
www.stettler-polybau.ch

Steildächer

Flachdächer

**Spezielle
Abdichtungen mit
Flüssigkunststoff**

Fassadenbekleidungen

Schindeldächer

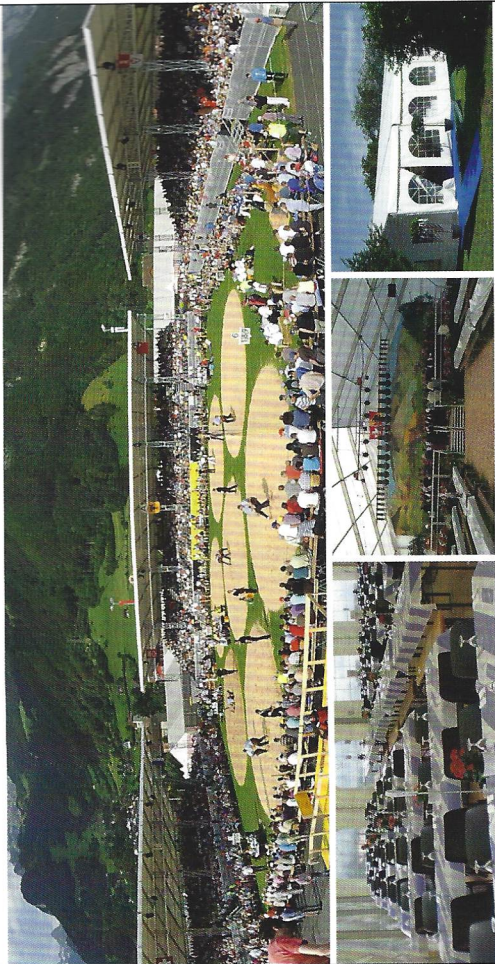
Dachkontrollen

Spenglerei

Photovoltaik

Blitzschutz

Beratungen und Submissionen



PARTYZELTE
FESTZELTE
LAGERHALLEN

EVENTBAUTEN
BÜHNEN
TRIBÜNEN

FESTMOBILIAR
MIET- UND
EINWEGGESCHIRR

Hofstetter Zelt + Event AG
Bachstrasse 243

3078 Richigen-Worb
Telefon 031 839 41 59

info@hofstetter-zelte.ch
www.hofstetter-zelte.ch

Inhaltsverzeichnis

Grusswort des Gemeindepräsidenten	3
Gruss- und Dankeswort des Organisationskomitees	5
Die Hornusergesellschaft Schüpbach	7
Das Organisationskomitee	11
Ehrengäste, Vorstand EMHV, Ehrenmitglieder EMHV	13
Landbesitzer und Bewirtschafter, Ehrenmitglieder HG Schüpbach	14
Politiker Region Emmental und Gemeinde Signau	14
EMHV-Vertreter in Eidgenössischen Kommissionen	15
Weisungen des Obmanns	18
Tagesprogramm für alle Festtage	21
Tagesprogramm für den 42. Emmentalischen Veteranentag	25
Einteilung Interkantonaales Hornusserfest, 1. und 2. Stärkeklasse/Rieschefs	26
Einteilung Interkantonaales Hornusserfest, 3. und 4. Stärkeklasse/Rieschefs	27
Situationsplan Hornusserfeste 2014 in Schüpbach	32/33
Abend-Unterhaltung am 23. und 30. August	35
Hauptponsoren	36
Einteilung Emmentalisches Hornusserfest, 1. und 2. Stärkeklasse/Rieschefs	38
Einteilung Emmentalisches Hornusserfest, 3. und 4. Stärkeklasse/Rieschefs	39
Co-Sponsoren	41
Verkehrssituation/Anfahrt	45
Hornspender/Glockenspender	49
Dienstleistungen und Naturalgaben/Tombolaspender/Barspender	51
Weisungen Festwirtschaft	63





Kies + Beton
HU. Liechti AG
3535 Schüpbach

HU. Liechti AG
3535 Schüpbach

Tel. Büro 034 497 15 10
Fax Büro 034 497 16 02
office@daeppbeton.ch
www.daeppbeton.ch

KÜHNI
Baue deinen Traum

Gruss- und Dankeswort des Organisationskomitees

*Liebe Hornusserfamilie, liebe Hornusserfreunde
Geschätzte Gäste von nah und fern*

Wir heissen Sie herzlich willkommen zum Interkantonalen bzw. zum Emmen-talischen Hornusserfest 2014 in Schüpbach. Es freut uns sehr, Sie bei uns am Austragungsort Häleschwand begrüssen zu dürfen! Ein besonderer Gruss geht an alle Hornusser-Veteranen, die sich am «Veteranentag» zum friedlichen Wettspiel und zur Pflege der Kameradschaft treffen.

Das OK hat keinen Aufwand gescheut, allen Aktiven möglichst ideale Wettkampfbedingungen zu bieten. Mit viel Motivation, Herzblut und Engagement wurde in allen Sparten an diesem Ziel gearbeitet. Das gemeinsame «Ziehen am gleichen Strick» war geprägt durch gegenseitigen Respekt, Offenheit und Wertschätzung.

Es ist uns ein Bedürfnis, den Landbesitzern und -bewirtschaftern, allen Sponsoren, Gönnern und Inserenten für die Sympathie und finanzielle Unterstützung, die wir während den Festvorbereitungen erfahren durften, herzlich zu danken. Ein grosser Dank geht auch an die zahlreichen Helferinnen und Helfer, welche solche Anlässe überhaupt erst möglich machen.

*«Es ist wohl nicht bald ein Spiel,
welches Kraft und Gelenkigkeit, Hand, Aug und Fuss
so sehr in Anspruch nimmt, als das Hornussen.»*

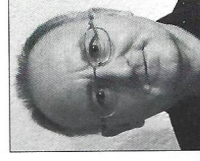
(Jeremias Gotthelf, 1797 – 1854)

Wir wünschen allen Mannschaften die von Jeremias Gotthelf beschriebenen Eigenschaften für sportliche Höchstleistungen im traditionsverbundenen National-spiel. Zudem hoffen wir, dass viele Zuschauer und Gäste die Faszination des Hornussens hautnah miterleben und sich am geselligen Beisammensein an den musikalischen Abendprogrammen im Festzelt erfreuen!

Mit einem kräftigen Hornussergruss

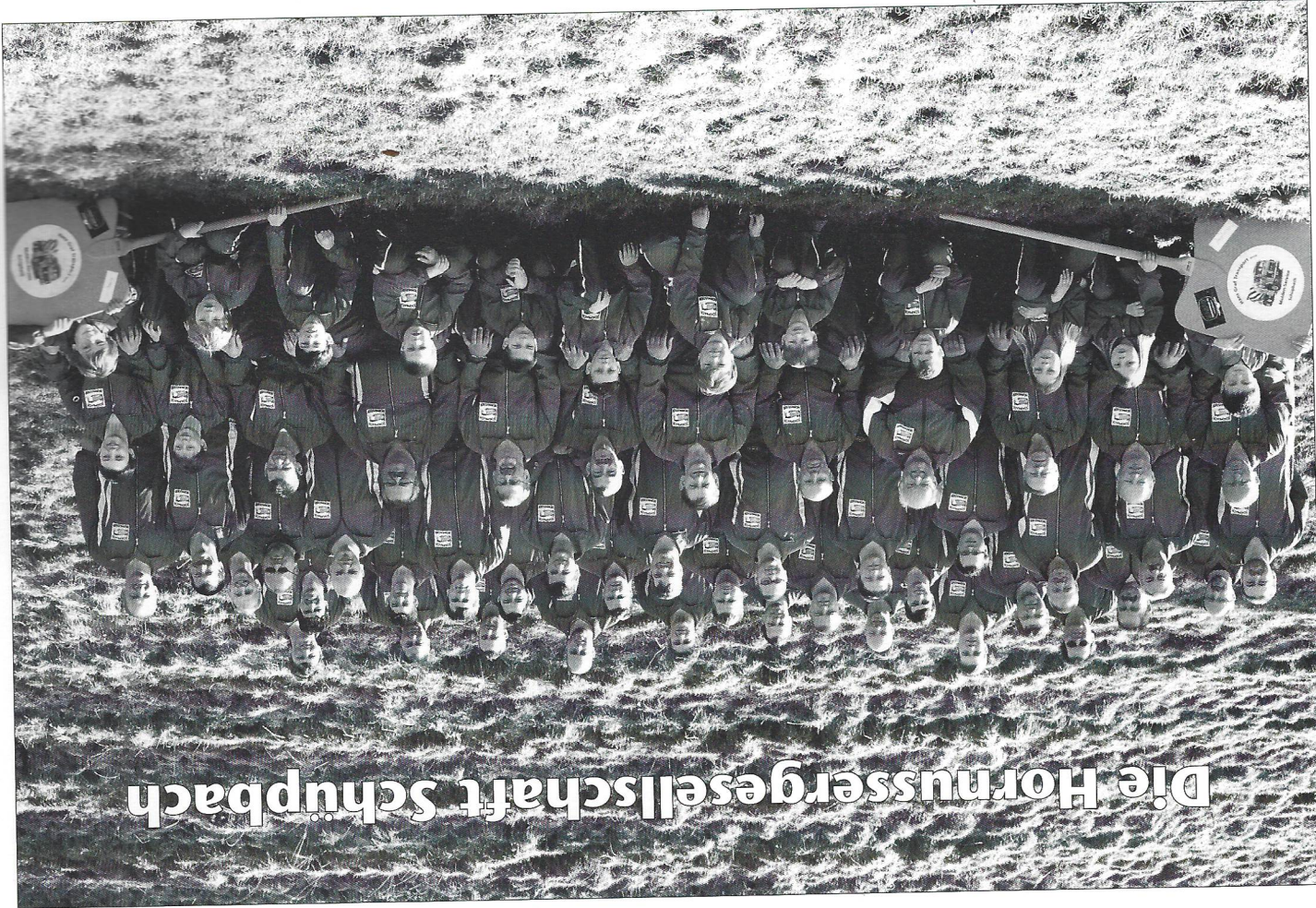


Marco Mutzner
OK-Präsident



Beat Gurtner
OK-Vize-Präsident
Präsident HG Schüpbach

Die Hornussergesellschaft Schüpbach



Geschichte der Hornussergesellschaft Schüpbach

- 1934 Am 10. Oktober fand im Riedbärgli bei Schüpbach die Gründungsversammlung statt. Insgesamt waren 13 Männer anwesend. Wie aus den Gründungsstatuten zu entnehmen ist, war der Zweck der Gesellschaft die Pflege und Verbesserung dieses schönen und gesunden Nationalspiels. In den heutigen Statuten ist noch der Satz «sowie Pflege der Kameradschaft auf Grund gegenseitiger Achtung und Anerkennung» angefügt.
- 1935 An der zweiten Versammlung vom 31. Oktober traten bereits 16 neue Mitglieder in die Gesellschaft ein.
- 1935 Die Schüpbacher wurden im Februar in den Eidgenössischen sowie in den Emmentalischen Verband aufgenommen. Zudem nahmen sie in Hasle an ihrem ersten Emmentalischen Hornusserfest teil.
- 1936 Das erste Eidgenössische Fest wurde in Rüdtilgen besucht.
- 1937 Der ersten Preisgewinn an einem Fest wurde realisiert. Die Gesellschaft zählte 31 Mitglieder.
- 1945 Der Jahresdurchschnitt wurde mit 8.95 Punkten gewonnen.
- 1947 Die Nachwuchsförderung nahm bereits seinen Anfang; acht Buben besuchten gemeinsam ein Hornusserfest. Hans Graf war der Antreiber und Initiator der Nachwuchsförderung.
- 1952 Die neue Vereinsfahne wurde am 30. März anlässlich der Fahnenweihe eingeweiht.
- 1953 Die Schüpbacher gewannen das erste Trinkhorn am Emmentalischen Fest in Lyssach.
- 1960 Am 6. März feierte die HG Schüpbach das 25-jährige Bestehen. Zum ersten Mal in ihrer Vereinsgeschichte spielten sie im selben Jahr um die Meisterschaft.
- 1964 Erstmalsige Durchführung des traditionellen Lottos (ist noch heute fester Bestandteil im Jahresprogramm).
- 1968 Die B-Mannschaft der HG Schüpbach wurde gegründet.
- 1974 Teilnahme am Eidgenössischen Schwing- und Älplerfest in Schwyz.
- 1978 Seit diesem Jahr spielen die Schüpbacher in der Brunnmatt.
- 1980 Am 16. März wurde das Hornuserhüttli in der Brunnmatt eingeweiht.
- 1984 Anlässlich des 50-Jahre-Jubiläums wurde eine neue Vereinsfahne angeschafft.
- 1994 1. Rang, 2. Stärkekasse am Eidg. Hornusserfest in Thörigen.
- 2006 Erstmaliger Aufstieg in die NLA.
- 2013 Aufstieg der A-Mannschaft in die NLA und der B-Mannschaft in die 2. Liga.



Glockenriemen-Leder

aus Gerberei im Emmental



Wir produzieren folgende Leder und Lederartikel

- ✓ Zeugleder für Glockenriemen (Klein- und Grossvieh)
- ✓ Glockenriemen-Leder zum Schneiden/Gravieren
- ✓ Naturelle Armeeluder (Ceinturon/Armeegurt, etc.)
- ✓ Fertigartikel für Forst und Bau (Gamaschen, etc.)
- ✓ Leder für technische Zwecke (Haftenriemen)
- ✓ Glockenriemen-Leder geschnitten

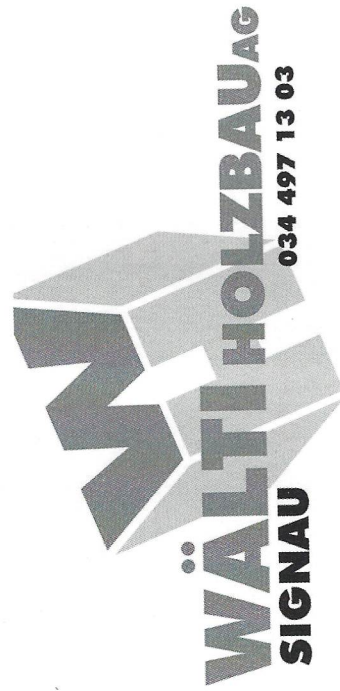
Emme-Leder GmbH
3550 Langnau i.E.

Gerberei & Sattlerei-Betrieb
Gerbestrasse 13A

www.emmeleder.ch
info@emmeleder.ch

Ihr Partner für:

**Holzkonstruktionen, Treppenbau, Parkettarbeiten
und spezielle Hobelwaren**



**Mir wünsche
aune Hornusser
guet Nouss!**

Dem OK danken wir für den
Druckauftrag!

Satz+Druck
Herrmann AG
Langnau

Brennerstrasse 7
3550 Langnau i.E.
Tel. 034 409 40 00/01
www.herrmann-druck.ch
www.wochen-zeitung.ch



trendline coiffure | cut & go | styling-bar | nagelkosmetik

Young Style Store

3550 langnau | www.trendlinie.ch
online-anmeldung

Das Organisationskomitee



Stehend v.l.n.r.: Dominik Graf, Janick Jenni, Markus Frey, Hansruedi Mosimann, Christian Locher, Hans Fankhauser, Marc Röthlisberger, Markus Rüeegsegger, Peter Schnyder. **Kniehend v.l.n.r.:** Samuel Röthlisberger, Marco Mutzner, Beat Gurtner, Esther Wittwer, Bruno Mosimann, Thomas Hofstetter, Jakob Mosimann. Es fehlt: Reto Wiedmer.

OK-Präsident
OK-Vizepräsident/Personal
Sekretariat
Finanzen
Festwirtschaft
Gaben/Preise
Lotterie
Rechnungsbüro
Presse/Werbung
Sponsoren/Festführer
Wettkampfinfrastruktur/Spielfelder
Vertreter Landwirte
Unterhaltung/Empfang/Ehrengäste
Bau/Logistik
Verkehr/Sanität/Sicherheit/Polizei
Obmann EMHV
Vertreter Presse EMHV

Marco Mutzner
Beat Gurtner
Esther Wittwer
Thomas Hofstetter
Hans Fankhauser
Jakob Mosimann
Peter Schnyder
Markus Frey
Janick Jenni
Dominik Graf
Christian Locher
Hansruedi Mosimann
Bruno Mosimann
Marc Röthlisberger
Markus Rüeegsegger
Samuel Röthlisberger
Reto Wiedmer



CHF 23'950.-
Gator HPX

CHF 26'950.-
Gator XUV 855D

Fotos können von den angebotenen Fahrzeugen abweichen.
Aktion gültig bis 15. Juli 2014 oder solange Vorrat.



JOHN DEERE

Machen Sie eine Probefahrt und erleben Sie den Unterschied!

Matra, Via Cerinasca, 6517 Arbedo
Matra, Bischofzellerstrasse 72, 9200 Gossau
Matra, Weststrasse 5, 7302 Landquart
Matra, Industriering 19, 3250 Lyss
Matra, Industriestrasse 90, 3952 Susien

Matra

matra.ch
JohnDeere.ch



DER 4x4 FÜR DIE SCHWEIZ



**SUBARU FORESTER 4x4.
VIER AUTOS IN EINEM.**

Portenier + Cie
Garage + Carrosserie
Dorfstrasse 151
3534 Signau
Tel. 034 497 13 36
portenier.garage@bluewin.ch

Portenier

Unsere eingeladenen Ehrengäste

Landbesitzer, Vorstand EMHV, Ehrenmitglieder EMHV, Politiker Region Emmental und Gemeinde Signau

Vorstand des EMHV

Rüegsegger Christian	Präsident	3076 Worb
Glauser Heinz	Vizepräsident	3627 Heimberg
Röthlisberger Samuel	Obmann	4952 Eriswil
Glauser Rudolf	Vizeobmann	3510 Konolfingen
Leuenberger Werner	Sekretär	3422 Kirchberg
Marti Hansueli	Kassier	3415 Rüegsauschachen
Aebi Christof	Nachwuchsobmann	3427 Utzenstorf
Wegmüller Bendicht	Veteranenobmann	3415 Hasle-Rüegsau

Ehrenmitglieder des EMHV

Baumgartner Peter	Schärhüsli	3452 Grünenmatt
Beyeler Esther	Emmentalstrasse 155	3414 Oberburg
Bieri Alfred	Lindenholz	4635 Leimiswil
Bohren Fred	Sonnrain 16	3661 Uetendorf
Bütikofer Beat	Buchbergweg 8	3414 Oberburg
Burkhalter Franz	Sägeweg 28A	3114 Oberwichtlach
Burkhalter Heinz	Brunnackerstrasse 1	3421 Lyssach
Glutz Plus	Bärenplatz 10	3177 Laupen
Hulliger Fritz	Wydimatt	3513 Bigenthal
Hulliger Hansueli	Rainweg 14	3068 Utzigen
Locher Walter	Eichholzstrasse 21	3415 Hasle-Rüegsau
Lüthi Hans	Feldeggstrasse 26	3322 Schönbühl-Urtenen
Marti Heinz	Hangweg 22	3414 Oberburg
Schwaller Ueli	Neumattstrasse 4	3428 Wiler
Schmid Jakob	Dorfstrasse 18	3415 Hasle-Rüegsau
Schütz Hans	Riedmatte	3457 Wasen
Siegenthaler Ernst	Fischerhätteliweg 17	3400 Burgdorf
Stalder Heinrich	Hänselberg	3454 Sumiswald
Stettler Jean-Pierre	alter Eggstutz 20	3634 Thierachern
Wegmüller Max	Solothurnstrasse 9	3422 Kirchberg
Widmer Peter	Rumistal 300	3412 Heimiswil
Zimmermann Hans	Alterswil	3531 Oberthal

Landbesitzer und Bewirtschafter

Claudia Kipfer und Bruno Lehmann, Ried, 3543 Emmenmatt
Peter Hofstetter, Bühl, 3535 Schüpbach
Johann Kipfer, Bachtelen 17, 3535 Schüpbach
Jürg und Katharina Fankhauser, Huttibuch 25, 3535 Schüpbach
Markus und Liselotte Kunz, Häleschwand, 3535 Schüpbach
Niklaus Mosimann und Monika Kloche, Häleschwand 19, 3535 Schüpbach
Bruno und Franziska Weber, Brunnmattli 22, 3535 Schüpbach
Kurt und Marianne Röthlisberger, Bühl 16d, 3535 Schüpbach
Hanna Löffel, Häleschwand 357, 3535 Schüpbach
Werner und Christine Hofer und Beat und Christine Röthlisberger,
Mättenbergfeld 17B/BG Mättenberg, 3535 Schüpbach
Fritz und Madlen Rupp, Fuhren 37, 3535 Schüpbach
Bruno und Eveline Mosimann, Obere Brunnmatt, 3535 Schüpbach

Ehrenmitglieder der HG Schüpbach

Bähler Hans-Ueli Winkelmatt 1D 3535 Schüpbach
Frey Markus Riedfluhweg 3 3543 Emmenmatt
Graf Hans Eggwilstrasse 52 3535 Schüpbach
Gurtner Beat Dorfstrasse 24c 3534 Signau
Hirsbrunner Hans Kastanienweg 6 3533 Bowil
Mosimann Fritz Neumühleweg 15 3438 Lauperswil
Mosimann Jakob Styggässli 14 3552 Bärau
Mosimann Hansruedi Ob. Brunnmatt 3535 Schüpbach

Politiker Region Emmental/Gemeinde Signau

Aebi Andreas Nationalrat 3473 Alchenstorf
Grunder Hans Nationalrat 3400 Burgdorf
Marktwalder Christa Nationalrätin 3400 Burgdorf
Pieren Nadja Nationalrätin 3400 Burgdorf
Aeschlimann Martin Grossrat 3400 Burgdorf
Bärtschi Alfred Grossrat 3432 Lützelflüh
Grimm Christof Grossrat 3400 Burgdorf
Kummer Hugo Grossrat 3400 Burgdorf
Leuenberger Samuel Grossrat 3555 Trubschachen
Lüthi Andrea Grossrätin 3400 Burgdorf
Pieren Andrea Grossrätin 3421 Lyssach
Reber Fritz Grossrat 6197 Schangnau
Seiler Michel Grossrat 3555 Trubschachen

Sommer Peter Grossrat 3472 Wynigen
Studer Peter Grossrat 3427 Utzenstorf
Sutter Walter Grossrat 3550 Langnau
Tanner Ernst Grossrat 3439 Ranflüh
Zäch Elisabeth Grossrätin 3400 Burgdorf
Rüfenacht Fritz Präsident Kom. Volkswirtschaft Reg. Emmental 3415 Rüegsauschachen
Grossenbacher Markus Regierungsstatthalter 3465 Dürrenroth
Wyss Martin Gemeindepräsident 3535 Schüpbach
Hofstetter Alfred Gemeinde-Vizeprä. 3534 Signau
Beer-Mosimann Silvia Gemeinderätin 3534 Signau
Gerber Alfried Gemeinderat 3535 Schüpbach
Hofer Werner Gemeinderat 3535 Schüpbach
Jutzi Arno Gemeinderat 3535 Schüpbach
Röthlisberger Käthi Gemeinderätin 3534 Signau
Sterchi Max alt Gemeindeschreiber 3534 Signau
Wolf Rudolf Gemeindeschreiber 3534 Signau

EMHV-Vertreter in Eidgenössischen Kommissionen

ZV EHV: Widmer Peter 3412 Heimiswil
Hofer Heinz 3415 Rüegsauschachen
König Walter 3428 Wiler b. Utzenstorf
Ryser Bruno 3422 Kirchberg
Lüthi Peter 3672 Oberdiessbach
Schwaller Ueli 3428 Wiler b. Utzenstorf
Stefan Jegerlehner 3113 Rubigen
Aeschbacher Alfred, Althaus Heinz 3432 Lützelflüh-Goldbach
Lüdi Andreas 3472 Wynigen
Aebi Christof 3427 Utzenstorf
Hulliger Hansueli 3068 Utzigen
Liechti Hans 3533 Bowil
Mathys Ralf 3421 Lyssach
Habegger Peter 3437 Rüderswil
Kämpfer Fritz 3428 Wiler b. Utzenstorf
Marti Hansueli 3415 Rüegsauschachen
Röthlisberger Bendicht 3457 Wasen
Hofstetter Thomas 3550 Langnau i.E
Schmid Jakob 3415 Hasle-Rüegsau
Beer Anita 3473 Alchenstorf
Portner Stefanie 3600 Thun

Nachwuchskommission: Aeschbacher Alfred,
Lüdi Andreas
Aebi Christof
Hulliger Hansueli
Liechti Hans
Mathys Ralf
Habegger Peter
Kämpfer Fritz
Marti Hansueli
Röthlisberger Bendicht
Hofstetter Thomas
Schmid Jakob
Beer Anita
Portner Stefanie

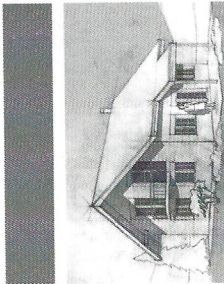
Kontrollstelle GPK EHV:
Hornussverkauf EMHV:
Fährnich EMHV:
Rechnungsbüro EMHV:
Kant. Bern.
Hornussverband:

Geschäftsstelle EHV:
Technische Kommission:
Propagandakommission:
Meisterschaftskommission:

Archivar EHV
Rekurskommission EHV:
OBK, Sekretärin:

Architektur AG

Hauptstrasse 27
3535 Schüpbach
Tel. 054 487 21 05
Fax 054 487 23 85
www.fridu.ch / info@fridu.ch



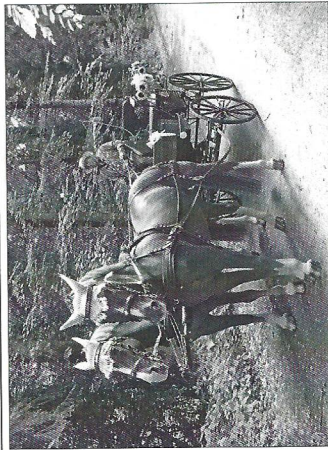
Ihr "Fridu-Budgethaus" Fr. 445'000.-!

- Erstellung von schlüsselfertigen Objekten
- Gebäudeschätzungen
- Vermittlung, Kauf und Verkauf von Liegenschaften
- Verwaltung und Treuhandschaften
- Planungen, Submissionen
- Statik und Bauleitungen

Wir empfehlen uns für Kutschenfahrten

Hans Bieri, Wydhaus 931A, 3553 Gohl
Mobile 079 545 70 11 oder 079 665 29 03

marieroeck@hotmail.com
www.reitstallbieri.ch.vu

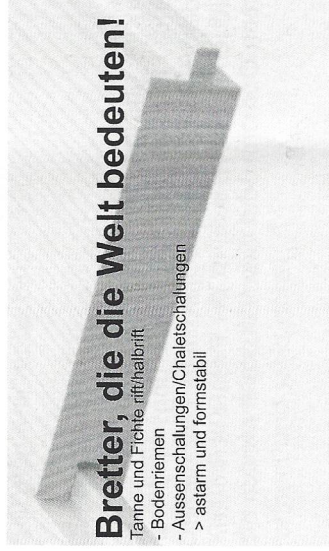



MOTOREX[®]
Oil of Switzerland

BRAND STARKHOLZ

REBER

HOBELWERK OBERFLÄCHENTECHNIK



Bretter, die die Welt bedeuten!

- Tanne und Fichte riff/halbriff
- Bodenriemen
- Aussenschalungen/Chaleischalungen
- > astarm und formstabil

Brand Reber AG

Zollbrück

Sägewerk, Hobelwerk
Bahnhofstrasse 6, 3436 Zollbrück
Tel. +41 34 496 30 30
Fax +41 34 496 30 31

Langnau

Hobelwerk, Oberflächentechnik
Güterstrasse 22, 3550 Langnau
Tel. +41 34 409 12 22
Fax +41 34 402 59 37
info@brandreber.com
www.brandreber.com



FSC Trademark © 1996
Forest Stewardship Council A.C.

Verantwortungsvolle Waldbewirtschaftung
Responsible forest management
FSC-zertifizierter Betrieb / FSC certified company / SGS-COC-001572



Herkunftszeichen
Schweizer Holz ©
Lignum-30-0012

Bäckerei-Konditorei-Tea-Room

Liechti
Zollbrück

Liechti-Beck GmbH
Bahnhofstrasse 4
3436 Zollbrück
Tel. 034 496 81 97

www.liechti-beck.ch

Weisungen der Spiele für die Hornusserfeste 2014

Die nachfolgenden Weisungen stützen sich auf die einschlägigen Reglemente und Weisungen des EHV. Im Besonderen seien erwähnt:

- ===> Organisationsreglement Hornusserfeste / Kleinanlässe
- ===> Spielreglement
- ===> Lizenzierungs- und Transfer – Reglement
- ===> Technische Weisungen
- ===> Weisungen des Dopingverantwortliche EHV

Teilnahmebedingungen

1. Aktivhornusser

Es sind nur Spieler zugelassen, die eine **gültige Lizenz** für das Jahr 2014 besitzen. **Nachmeldungen** (neu zu Meldende) müssen gemäss Lizenzierungs- und Transferreglement (Poststempel) vor dem Fest bei der Geschäftsstelle EHV gemeldet werden. Ohne im Besitz einer gültigen Lizenz zu sein, ist der Einsatz verboten. Jegliche telefonischen Meldungen an Obmann oder Geschäftsstelle werden nicht akzeptiert und sind ungültig.

2. Überzählige Spieler

Der Einsatz von überzähligen Spielern oder Spielerinnen ist mit dem zuständigen Fest-Obmann direkt zu erledigen. Sie sind wenn möglich vor dem Anlass bei anderen Mannschaften zu platzieren.

3. SchiedsrichterInnen / ErsatzlistenführerInnen

Alle eingesetzten SchiedsrichterInnen müssen im Besitz einer gültigen Lizenz für das Jahr 2014 sein. Fehlende SchiedsrichterInnen müssen durch eigene auf der Spielliste aufgeführte Spieler ersetzt werden. Diese führen die Funktion als Schiedsrichter aus und können **nicht als Spieler** eingesetzt werden. Tritt eine Mannschaft ohne Schiedsrichter an, hat diese Missachtung zusätzlich eine Busse von **Fr 200.-** zur Folge.

Ersatzlistenführer halten sich hinter dem Ries auf und begeben sich zum Vergleich der Resultate pro Durchgang zu den Schiedsrichtern. Das Führen der Ersatzspiellisten durch Schiedsrichter oder Spielerschiedsrichter ist ausdrücklich untersagt.

4. Rapport

Alle Mannschaftsführer und SchiedsrichterInnen haben vollzählig am Rapport mit dem Obmann zu erscheinen.

Spielbetrieb

5. Mannschaftsverantwortliche

Die Mannschaftsverantwortlichen sorgen in ihrem Verantwortungsbereich für eine einwandfreie Ordnung auf dem Spielfeld und dem Festplatz. Sie schenken insbesondere der Bekleidung der Spieler während dem Spiel und zum Rangverleihen die notwendige Aufmerksamkeit.

6. Spielgeräte

Alle eingesetzten Spielgeräte entsprechen den Technischen Weisungen EHV. Einsatz und Handhabung sind im Spielreglement Ziff. 38 – 47 geregelt. Der Honusserbock wird nur einmal bei Spielbeginn vor dem Anhornussen gesetzt.

7. Spielbeginn

Die Mannschaften haben sich 15 Minuten vor Spielbeginn auf dem Ries bereit zu halten. Der Böllerschuss ist das Signal zum sofortigen Spielbeginn für alle beteiligten Mannschaften.

8. Spielunterbruch

Einzelne Spielunterbrüche zum Ausräumen von Unklarheiten können nur durch die Schiedsrichter respektive Rieschef angeordnet werden. Ein genereller Spielunterbruch sowie die Fortsetzung des Spieles kann nur der verantwortliche Obmann anordnen und wird per Funk über die Rieschefs bekannt gegeben. Jegliche anderen Spielunterbrüche durch Mannschaften werden als unsportliches Verhalten geahndet und sanktioniert.

9. Aufenthalt beim Ries

Der Aufenthalt beim Ries ist im Spielreglement Ziff. 90 – 92 geregelt. Bei speziellen Witterungsverhältnissen leitet die Spielleitung die notwendigen Massnahmen ein.


Allgemeines

10. Materialfahrzeuge

Pro Mannschaft kann nur ein Materialfahrzeug auf das Festgelände fahren. Es darf nur für den Ausstich / Wechsel verschoben werden. Der Fahrer sorgt für den notwendigen Blendschutz.

11. Parkplätze

Die übrigen Fahrzeuge sind gemäss den Weisungen des Organisations abzustellen. Den Verkehrsorganen ist **absolut** Folge zu leisten.



**PNEU & GARAGE
AESCHLIMANN AG**

Zollstrasse 10 • 3436 Zollbrück
034 496 77 72 • 079 455 77 72
info@garage-aeschlimann.ch

12. Mannschaftsbeiträge / Festkarten / Festkartenrückgabe

Die Mannschaftsbeiträge werden durch die zuständigen Organe EHV (Ziff. 57) den Gesellschaften in Rechnung gestellt.

Die Beiträge für die Festkarten werden durch die jeweiligen Festorganisationen in Rechnung gestellt und sind an diese einzuzahlen. (Ziff. 58)
Zuviel bezogene Festkarten können vor **Spielbeginn** (Anhornussen) der jeweiligen Stärkeklasse bei der Festkasse zum 1/2 Preis des Kaufpreises zurückgegeben werden.

13. Doping

Es gelten die Vorschriften des EHV und Swiss Olympic. Hornusser welche spezielle Medikamente benötigen klären vor dem Anlass dessen Wirkung und Auswirkung gemäss Dopingreglement und Beilagen selbstständig ab. 24-Stunden Hotline 0900 567 587.

Die Weisungen des Dopingverantwortlichen EHV sowie die Bekanntmachungen an der DV EHV vom 08.02.14 sind Bestandteil dieser Vorschriften.

14. Wir wollen fairen Sport

Sportliches Verhalten erwarten wir gegenüber allen Schiedsrichtern und der Spielleitung sowie dem Organisator. Die Hornusser unter sich begegnen sich mit Takt und Anstand.

15. Zuwiderhandlungen

Die Missachtung von Vorschriften und Weisungen, sowie Verfehlungen und Verstössen werden gemäss den Reglementen und Vorschriften des EHV geahndet.

Die gesamte Spielleitung wünscht allen Mannschaften und den Hornussern viel Erfolg, Wettkampfglück und einen schönen Aufenthalt am jeweiligen Festort.

Die Spielleitung

Obmann EMHV Samuel Röthlisberger



Weisses Kreuz

Familie M. + M. Liechti

CH-1657 Abländschen

Tel. 026 929 85 50

martin.liechti@hispeed.ch

<http://www.ablaendschen.ch>

Mit Hornusser-Trainingsplatz

Aus Küche und Keller immer das Beste empfehlen wir für unsere Gäste und bleiben Sie länger, auch über Nacht haben wir für Sie die Betten gemacht geniessen Sie hier die Luft und Natur vergessen Sie die Hitze, die Uhr

Zweckverbands- und Interkantonale Feste 2014

Tagesprogramm für alle Festtage

Ab 07.30 Uhr	Eintreffen der Gesellschaften Fahnen in der Fahnenburg deponieren
07.45 Uhr	Rapport der Rieschefts mit dem Obmann im Festzelt
08.30 Uhr	Rapport der Mannschaftenverantwortlichen und SchiedsrichterInnen im Festzelt
09.30 Uhr	Anhornussen ; Beginn nach Böllerschuss 1 Durchgang mit 2 Ries
11.15 Uhr	Zwischenverpflegung Neueinteilung nach Rang für den Ausstich
12.00 Uhr	Ausstich ; Beginn nach Böllerschuss 2 Durchgänge mit je 2 Ries
16.00 Uhr	Bankett im Festzelt (Es wird serviert, wenn die Mannschaften vollzählig an ihren reservierten Tischen Platz genommen haben)
17.30 Uhr	Rangverkündigung Besammlung der Fähnriche vor dem Festzelt 15 Minuten vor Beginn gemäss Weisungen Obmann

Änderungen des Programms bleiben vorbehalten. Sie werden am Festtag durch den Obmann bekannt gegeben.

Die Spielleitung

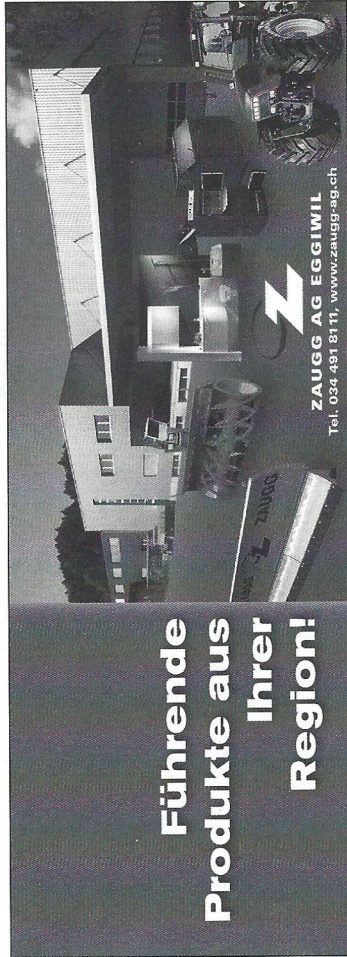
Samuel Röthlisberger

KUSUS

Kaffeemaschinen

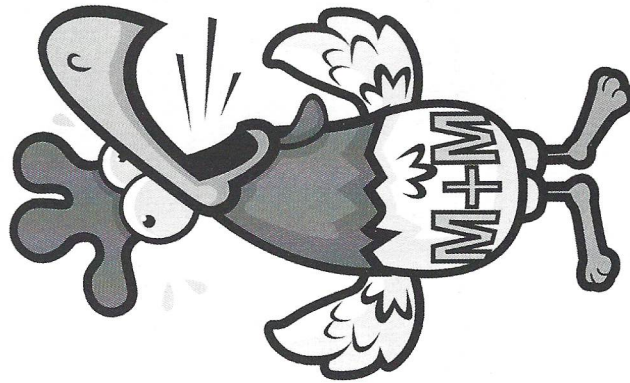
3436 Zollbrück

www.kuesus.ch



**Führende
Produkte aus
Ihrer
Region!**

ZAUGG AG EGGIWIL
Tel. 034 491 81 11, www.zaugg-ag.ch



M+M Frischpoulet
Pouletfleisch direkt ab Hof

Partyservice

Marcel Eggmann
078 744 10 20
034 461 31 90

Martin Locher
079 653 43 65
034 461 31 90

www.frischpoulet.ch

Maadweg 1

3432 Goldbach

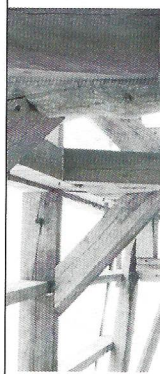
GRAVIERSERVICE

CHRISTINE FUHRER
HAPBACH 847, 3552 BÄRAU
TELEFON 034 402 21 47
TELEFAX 034 402 24 08
christine.fuhrer@bluewin.ch

- Briefkastenschilder
- Namensschilder
- Hinweisschilder
- Tiermarken
- sämtliche Beschriftungen im elektronischen Bereich und Maschinenbau



**Pub Blauer Aff
Bar**
Trachselwaldstr. 8, 3452 Grünenmatt
Tel. 034 511 50 99, abends



TRACHSEL
H O L Z B A U

Dorf 67b 3434 Landiswil 031 701 22 82
www.trachsel-holzbau.ch



Mosimann
Sanitär + Metallbau GmbH
3535 Schüpbach

Eggwilstrasse 7
Tel. 034 497 15 03
Fax 034 497 18 88
mosimann-san@bluewin.ch

METZGEREI SOMMER

3455 Grünen

Telefon 034 431 15 62



**Spezialität:
Küchengeräucherte Hammen
und Speck sowie die
feinen Bauernwürste**

ALFRED RÖTHLISBERGER GOHL

Ober Grindlen, 3553 Gohl
034 402 25 28 / 079 665 18 22

Transporte und Handel von landwirtschaftlichen Produkten

Ramseier AG

Gebäudetechnik Grünematt

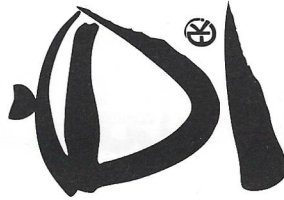
Sanitär – Spengler – Heizung – Lüftung
Kaminbau – Solaranlage – Blitzschutz – Werkleitungen
Lützelflühstrasse - 3452 Grünematt / 034 431 22 22 – www.ramtech.ch

Hiesiger

«Hornusser – Lätt»

Eigenproduktion
aus Schüpbach

gibt's im 



TÖPFERLÄDELN IN
SCHÜJBACH JEDEN
MITTWOCH OFFEN
9-12 / 14-18 UHR
EDUARD KOHLER
034 497 21 67
KERAMISCHES.CH

MALERGESELLSCHAFT
MARTIN HALDIMANN
NEUMÜHLEWEG 5
3438 LAUPERSWIL

TELEFON 0344965017
NATEL 0794451733
E-Mail maler-lauperswil@bluewin.ch

42. Emmentaler Veteranentag in Schüpbach Freitag, 29. August 2014

Tagesprogramm

09.30 Uhr Eintreffen der ersten Spieler
10.00 Uhr Rapport Veteranenobmann mit den Rieschefs im Festzelt
11.00 Uhr Spielbeginn mit Böllerschuss
14.15 Uhr Mittagessen der Veteranen
15.00 Uhr Ehrung der 80-jährigen
15.30 Uhr Rangverkündigung

Der Vorstand des EMHV freut sich mit allen Veteranen auf einen gemütlichen und schönen Tag.

Technische Leitung Veteranentag

Veteranenobmann EMHV: Bendicht Wegmüller, Leitung

Thomas Schönholzer
Heidi Schönholzer
Michael Stalder
Gabriela Thommen
Monika Stalder
Christian Siegenthaler
Christian Gäumann
Beat Schafroth

Sponsor Veteranentag

windhager

Wärme in Perfektion.



Pelletschmann
Christian Rüeeggesser

Dorfplatz 2 - 3114 Wichtrach

www.pelletsfachmann.ch

Interkantonales Hornusserfest in Schüpbach 23. und 24. August 2014

1. Stärkeklasse Sonntag

2. Stärkeklasse Sonntag

Ries 1	Thörishaus Bramberg	Ries 10	Graben Gammen
Ries 2	Obergerlafingen A Wattenwil A	Ries 11	Gerzensee-Kirchdorf Schoren A
Ries 3	Lyss A Epsach A	Ries 12	Aetingen A Trimstein A
Ries 4	Auswil-Wyssbach Gossau A	Ries 13	Limpach Mülchi
Ries 5	Röthenbach i.E. A Schlosswil-Gysenstein A	Ries 14	Kleindietwil Zollbrück
Ries 6	Oberthal Aeschi A	Ries 15	Lüsslingen-Nennigkofen Grafenried-jegenstorf
Ries 7	Wichtrach A Richigen A	Ries 16	Sinneringen-Vechigen A Tramelan
Ries 8	Wäseli A Urtenen B	Ries 17	Obersteckholz Hindelbank
Ries 9	Wäseli B Zimmerwald		

Obmann: Samuel Röthlisberger

Rieschefs

Interkantonales Hornusserfest Schüpbach: So. 24. August 2014 / 1. und 2. Stärkeklasse

Locher	Alfred	Aeschbacher	Alfred
Lehmann	Hansueli	Eberhart	René
Wüthrich	Alfred	Nyfelner	Christine
Hülliger	Hansueli	Thommen	Gabriela

Interkantonales Hornusserfest in Schüpbach 23. und 24. August 2014

3. Stärkeklasse Samstag

4. Stärkeklasse Samstag

Ries 1	Schmidigen Obergerlafingen B	Ries 9	Schoren B Aetingen B
Ries 2	Heimisbach Lotzwil	Ries 10	Sinneringen-Vechigen B Tägertschi-Häutligen
Ries 3	Worb Obergoldbach	Ries 11	Aeschi B Dieboldshausen
Ries 4	Süri-Spengeiried Wohlen-Murzelen	Ries 12	Wichtrach B Richigen C
Ries 5	Arch-Oberwil B Wyssachen	Ries 13	Trimstein B Winterthur B
Ries 6	Unterfrittenbach Grasswil	Ries 14	Oberbottigen Röthenbach i.E. B
Ries 7	Langenthal-Wynau Ferenberg	Ries 15	Belp-Toffen B Grossried-Flamatt
Ries 8	Ilfis Halten	Ries 16	Heimberg Wattenwil B

Obmann: Samuel Röthlisberger

Rieschefs

Interkantonales Hornusserfest Schüpbach: Sa. 23. August 2014 / 3. und 4. Stärkeklasse

Stalder	Michael	Schneider	Andres
Aebi	Christof	Lehmann	Simon
Hofer	Andreas	Gerber	Hans
Sutter	Rolf	Stalder	Monika



Engagement ermöglicht Spitzenleistungen

Als Ihr lokaler Partner begleiten wir Sie nicht nur in Finanzangelegenheiten, sondern engagieren uns auch für den Hornussersport in unserer Region. Darum unterstützen wir die Hornussersfeste 2014 in Schüpbach.
www.raiffeisen.ch

Raiffeisenbank Region Langnau i.E.
Dorfstrasse 1, 3550 Langnau i.E.

RAIFFEISEN

Aemme Getränke AG



Das Leben macht durstig

Ihr Getränkepartner für:
Gastronomie und Detailhandel

Festanlässe

Hochzeitsapéros

Privatfeste

Barfestivals

Grillpartys

Aemme Getränke AG
Sumiswaldstrasse 15
3435 Ramsei

Telefon 034 461 46 46

E-Mail: info@aemme-getranke-ag.ch

Gsesch dr Nouss?



Der 78 Gramm schwere Nouss trifft mit einem Aufprall von ca. 160Km/h aus einer Flughöhe von bis zu 70 Meter auf der Schindel auf. Bei dieser Höhe und Geschwindigkeit ist der Nouss im Vergleich etwas so gross wie ein Sandkorn auf einer ausgestreckten Hand.

Überaus wichtig ist es den Nouss früh genug mit einem guten Kontrast am Himmel zu erkennen und reaktions-schnell zu reagieren. Hornusser sind oft mit sehr unterschiedlichen Lichtverhältnissen konfrontiert. Im Ries darf die Sportbrille nicht zu dunkel sein. Die spezielle Tönung einer Hornusserbrille reduziert die Blendung am blauen Himmel, erhöht den Kontrast und hilft den Nouss sofort und schnell zu erkennen. Dadurch wird die Treffsicherheit erhöht und spart zudem die Energie des Spielers.

Moderne Hornusserbrillen sind dank dem Material Polycarbonat sehr robust. Sie schützen die Augen vor Wind, Insekten, Schmutz und UV-Strahlen.



Philipp Schuster

Eidg. Dipl. Augenoptiker SBAO und
Experte für Hornusser-Brillen

Und das sagen die Kunden:

Die Hornusserbrille ist angenehm leicht zu tragen und nimmt die Blendungen, so dass wir ohne die Augen zusammenzukneifen im Ries stehen und die ganze Aufmerksamkeit auf den heranfliegenden Nouss richten können. Sie gehört in unserem Team zur persönlichen Ausrüstung, wie die guten Schuhe mit Profil und das persönliche Träf mit dem Stecken, der aus hochwertigem Hightechmaterial, dem Carbon besteht. Sogar die Sonnencreme ist mit dabei, da der UV Schutz äusserst wichtig ist. Früher spielten wir oft noch ohne Brille, also ohne Schutz gegen Schmutz und Mücken und auch ohne Blend- und UV Schutz für die Augen, das können wir uns heute nicht mehr vorstellen. Jeder von uns muss top ausgerüstet und mental stark im Ries stehen, wenn ich «schwächele» büsst die ganze Mannschaft.

Die Ausrüstung, vom Helm zur Brille, bis runter zu den Schuhen, ist ein Puzzleteil im gesamten Wettkampf, welches zum Sieg in der Saison verhelfen kann, in unserem Fall sogar den Aufstieg in die Nati A.



Leuenberger Marc

Präsident der HG Stalden, Hornusserbrillenträger der ersten Stunde

Gutschein zum kostenlosen «Gsesch dr Nouss» Hornusserbrillen testen

Name

Vorname

Hornussergesellschaft

Adresse

Tel./Natel

Schneiden Sie diesen Gutschein aus und lassen Sie ihn uns zukommen. Wir kontaktieren Sie gerne für ihren Testtermin.

Anschrift: Schuster Optik, Thunstrasse 4, 3510 Konolfingen,
Tel. 031 792 01 01, www.schuster-optik.ch, schuster@schuster-optik.ch

präzis • modisch • individuell
SCHUSTER
SPORTBRILLEN KONOLFINGEN
www.schuster-optik.ch • 031 792 01 01

Situationsplan

Hornusserfeste 2014 in Schüpbach/Häleschwand



Samariterposten



Shuttle-Bus ganzer Tag 07.00 – 16.00

Materialfahrzeuge fahren direkt zu den Spielfeldern



Rechnungsbüro im Schulhaus



Zufahrt zum Festplatz via Schüpbach



Grün waren wir ja schon immer. Jetzt sind wir auch noch 100% CO₂-neutral.

Als echtes Schweizer Familienunternehmen übernehmen wir seit über 60 Jahren immer wieder die Pionierrolle in der Branche. Nun auch im effektiven Klimaschutz. Ab sofort haben Sie die Möglichkeit, mit unseren Printlösungen Ihre unvermeidbaren CO₂-Emissionen beim Drucken und Kopieren ganz einfach zu 100% zu kompensieren. Kontaktieren Sie uns – wir beraten Sie gerne persönlich. Printlösungen von Schumacher. Und es läuft – jetzt auch CO₂-neutral.
www.schumacherprint.ch

Drucken und kopieren Sie komplett CO₂-neutral
Egal ob für: Seizer, Schläger, Abtuer, die Gesellschaft oder alle anderen Hornussbegeisterten: Wir kennen Ihre hohen Ansprüche an Zuverlässigkeit, Qualität, Sicherheit – und an Nachhaltigkeit. Nehmen Sie mit uns noch heute Kontakt auf und drucken und kopieren auch Sie in Zukunft 100% CO₂-neutral.



Fritz Schumacher AG

Effingersrass 39 · 3008 Bern · T 031 382 13 13
F 031 381 18 19 · bern@schumacherprint.ch

Weitere Geschäftsstellen in der ganzen Schweiz:
Basel · Glatbrugg · Lausanne · Luzern · Raron · St. Gallen



**Interkantonales
Hornusserfest**

23./24. August 2014

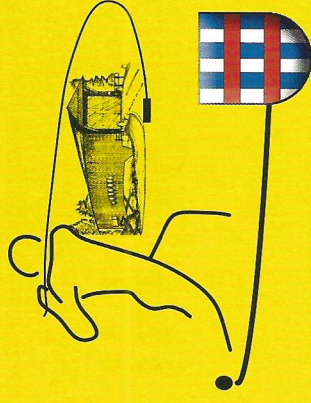
**Emmentalischer
Veteranentag**

29. August 2014

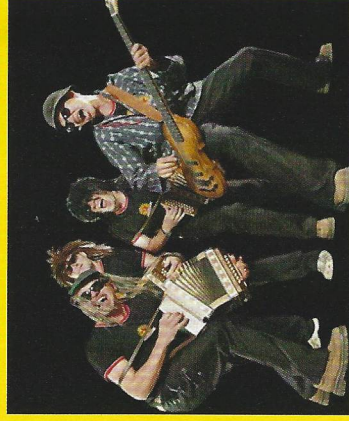
Emmentalisches Hornusserfest

30./31. August 2014

Festgelände auf Häleschwand



Unterhaltung im Festzelt ab 20.00 Uhr:



23. August 2014:

Stimmung im Festzelt mit
den **Vierstern-Ämmitaler**

- **Barbetrieb**
- **Schöne Tombola**

30. August 2014:

Party-Power mit dem
Duo **Grenzenlos**

- **Freier Eintritt**

Hauptsponsoren der Hornusserfeste Schüpbach

präzis • modisch • individuell
SCHUSTER
SPORTBRILLEN • KONOLFINGEN

Aemme Getränke AG
Das Leben macht durstig
3435 Ramsei

RAIFFEISEN

helvetia

Ihre Schweizer Versicherung.



Begeisterung?

«Voller Einsatz für ein Ziel.»

Was immer Sie vorhaben. Wir sind für Sie da.

Stéphane Jäggi, Versicherungs-/Vorsorgeberater

Helvetia Versicherungen
Hauptagentur Burgdorf

Lyssachstrasse 17, 3400 Burgdorf
T 058 280 82 16, M 079 366 16 73
stephane.jaeggli@helvetia.ch

Ihre Schweizer Versicherung.

helvetia

59. Emmentalisches Hornusserfest in Schüpbach 30. und 31. August 2014

1. Stärkeklasse Samstag

2. Stärkeklasse Samstag

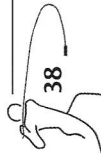
Ries 1 Rütligen-Alchenflüh A Mützlernberg-Nesselgraben A	Ries 12 Dürrenroth A Kirchberg
Ries 2 Heimiswil-Berg A Bowil	Ries 13 Häusermoos Busswil b. Heimiswil
Ries 3 Gerlafingen-Zielebach A Steinen b. Signau A	Ries 14 Heimiswil-Berg B Reutenen A
Ries 4 Rüegsau-Affoltern A Oschwand-Biembach A	Ries 15 Thun A Biglen-Arni B
Ries 5 Oberdiessbach A Gerlafingen-Zielebach B	Ries 16 Oberthal Grünenmatt-Brandis
Ries 6 Stalden-Dorf A Bigenthal-Walkringen A	Ries 17 Rüedisbach Zollbrück
Ries 7 Wasen-Lugenbach A Ersigen A	Ries 18 Wynigen-Rumendingen Lueg i. E
Ries 8 Lyssach A Hasle b. Burgdorf A	Ries 19 Thalgraben Burgdorf A
Ries 9 Biglen-Arni A Zäziwil A	Ries 20 Schafhausen i. E A Langnau-Berge
Ries 10 Rüderswil A Röthenbach i. E A	Ries 21 Alchenstorf Utzenstorf A
Ries 11 Zauggenried-Kernenried A Wasen-Lugenbach B	

Obmann: Rudolf Glauser

Rieschefs

Emmentalisches Hornusserfest Schüpbach: Sa. 30. August 2014 / 1. und 2. Stärkeklasse

Küng	Fritz	Sutter	Rolf
Gerber	Hansueli	Rentsch	Hansrudolf
Hulliger	Hansueli	Geissbühler	Kurt
Wüthrich	Alfred	Werner	Marlis
Gäumann	Christian	Eberhart	René
		Strahm	Hans



59. Emmentalisches Hornusserfest in Schüpbach 30. und 31. August 2014

3. Stärkeklasse Sonntag

4. Stärkeklasse Sonntag

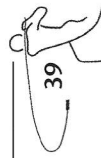
Ries 1 Rüderswil B Steingrube-Zimmerberg	Ries 11 Schafhausen i.E. B Ersigen B
Ries 2 Bigel-Goldbach Röthenbach i.E. B	Ries 12 Rütligen-Alchenflüh B Rüegsau-Affoltern C
Ries 3 Unterfrittenbach-Emmenmatt A Wasen-Lugenbach D	Ries 13 Aefligen Reutenen B
Ries 4 Heimiswil-Dorf Ilfis	Ries 14 Gerlafingen-Zielebach C Biglen-Arni C
Ries 5 Mützlernberg-Nesselgraben B Schlosswil-Gysenstein B	Ries 15 Bigenthal-Walkringen B Oberdiessbach B
Ries 6 Wasen-Lugenbach C Zäziwil B	Ries 16 Oschwand-Biembach B Kombinierte
Ries 7 Wiler Heimisbach	Ries 17 Steinen b. Signau B Burgdorf B
Ries 8 Lyssach B Hasle b. Burgdorf B	Ries 18 Zauggenried-Kernenried B Utzenstorf B
Ries 9 Obergoldbach Gohl	Ries 19 Stalden-Dorf B Dürrenroth B
Ries 10 Sumiswald Rüegsau-Affoltern B	Ries 20 Unterfrittenbach-Emmenmatt B Thun B

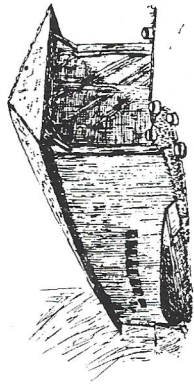
Obmann: Samuel Röthlisberger

Rieschefs

Emmentalisches Hornusserfest Schüpbach: So. 31. August 2014 / 3. und 4. Stärkeklasse

Schönholzer	Thomas	Schneider	Werner
Aebi	Christof	Thommen	Gabriela
Rothenbühler	Gabriela	Gasche	Max
Lüdi	Andreas	Hofer	Andreas
Wegmüller	Benz	Schneider	Andres





Gasthof Emmenbrücke Schüpbach

Der gemütliche Treff
für Alt und Jung,
mit familiärer Atmosphäre.
Säli für diverse Anlässe.

Grosse Gartenwirtschaft
und Terrasse

Annemarie und Martin Dubach
Hauptstrasse 42
3535 Schüpbach
Tel. 034 497 13 82
info@emmenbruecke.ch

Samstag ab 19.00 Uhr und Sonntag geschlossen!

Wir Palettenmacher aus dem Emmental ...



... sind so vielseitig wie unsere Produkte

WK PALLETTEN

3535 Schüpbach

Tel. 034 497 70 70
www.wkpaletten.ch

FAX 034 497 70 70
Info@wkpaletten.ch

Co-Sponsoren der Hornusserfeste Schüpbach



Stämpfli AG, Bauunternehmung, 3550 Langnau



HORIBE AG, Riesen Holzbau, 3532 Zäziwil



Hans Graf, Transport GmbH, 3535 Schüpbach



Landi Region Langnau AG, 3436 Zollbrück



Stettler Polybau AG, 3537 Eggiwil



TMS Automobile GmbH, 3535 Schüpbach



Wyss AG, Bauunternehmung, 3537 Eggiwil



Jakob AG, Jakob Markt, 3436 Zollbrück



Röthlisberger AG, Die Schreinermanufaktur
3535 Schüpbach



HU. Liechti AG, Kies + Beton, 3535 Schüpbach



Kirchstrassbeck Steiner, 3672 Oberdiessbach



Metzgerei Sommer, 3455 Grünen

Ski-Sport RaBeLa

by



Beat Ramseier

Verkauf / Vermietung / Service

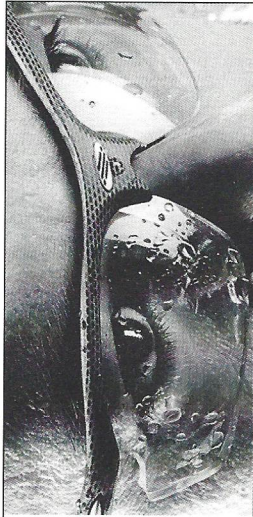


sehland

Almut Tamcke

Brillen, Kontaktlinsen & mehr... SEE YOU!

Almut Tamcke · Dipl. Ing. (FH) Augenoptik
Langnaustrasse 37 · 3436 Zollbrück
Tel. 034 496 58 30 · www.sehland.ch



Damit Sie den Durchblick behalten:
Sportbrillen vom Sehland!



... one for you

Ihr AMSTUTZ Gebietsvertreter:

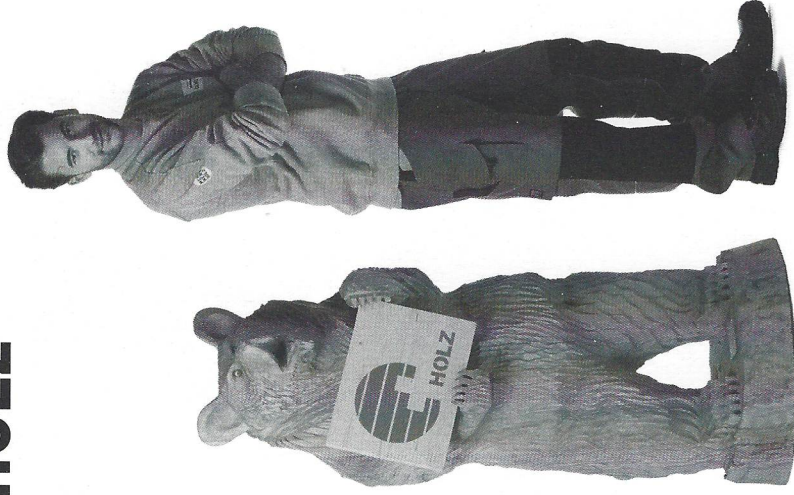


Schlüchter Franz
3550 Langnau

Natel 078 766 26 17

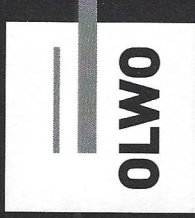
AMSTUTZ PRODUKTE AG, CH-6274 ESCHENBACH, TEL. 041/448 14 41

BÄRENSTARKE ARGUMENTE FÜR UNSER SCHWEIZER HOLZ



MEHR
WERT
HOLZ

SÄGEWERK | HOBELWERK | HOLZWERKSTOFFE



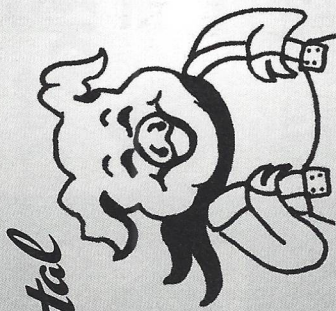
In unseren Sägewerken
verarbeiten wir ausschliesslich
Schweizer Holz aus dem Kanton
Bern. Jeder Holzschlag ist
forstdienstlich bewilligt und dank
kürzesten Transportwegen
schonen wir die Ökobilanz.

Die Nummer für
nachhaltig produziertes Holz:
031 838 44 44.

Jetzt voranmelden und
unsere Ausstellung besuchen!

OTTO LÄDRACH AG
www.olwo.ch

Emmental



Metzgerei

Markus & Barbara Liechti
Dorf, 3538 Röthenbach i.E.
Telefon 034 491 17 72
liechti-metzg@bluewin.ch

Verkehrssituation / Anfahrt

Die Anfahrtswege zum Festgelände sind signalisiert:

- Von Burgdorf ab **Emmenmatt**
- Von Bern ab **Ausfahrt Schüpbach**
- Von Langnau ab **Ausfahrt Schüpbach**

Die Anfahrt zum Festgelände hat zwingend über Schüpbach zu erfolgen!!

Den Weisungen und Anordnungen der Parkorgane muss Folge geleistet werden. Beschränkte Parkmöglichkeiten, bitte Autos füllen. Es darf nur auf den signalisierten Parkplätzen parkiert werden. Die Zufahrt zu den Spielfeldern ist nur für das Materialfahrzeug gestattet. Nach Spielschluss werden die Materialfahrzeuge eingewiesen.

Achtung: Am Samstag 30. August 2014 findet gleichzeitig die S2-challenge statt. Daher ist im Raum Schüpbach-Langnau mit Verkehrsbehinderungen zu rechnen. Bitte frühzeitig anreisen.

Die Hauptstrasse zwischen Langnau und Bowil (Ausfahrt Bori) ist ab 07.00 bis 11.00 Uhr für jeglichen Verkehr gesperrt. Für Mannschaften aus Richtung Bern herkommend, bitte die Ausfahrt Bori über Signau benutzen!!

1992 2012



KRAFTWERK BIKESPORT
ALTE LANDI
RIEFERSHÄUSENSTRASSE 18
3415 HASLE-RÜEGSAU

MO - MI
09-12 / 1300 - 1830 UHR
DO
GESCHLOSSEN
09-12 / 1300 - 1830 UHR
FR
09-16 UHR
SA
(JAH-FEB 9-14 UHR)

TEL. 034 481 57 25
FBX 034 481 57 44
INFO@ROCKTHISBIKE.CH



Wetsch Qualität ha
muesch zum Kirchstrassbeck ga.

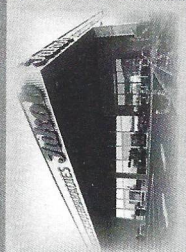
3672 Oberdiessbach
3629 Kiesen

www.kirchstrassbeck.ch

**Wo einkaufen
zum Genuss wird!**



Das Einkaufsparadies im Emmental!
Jakob
Jakob-Markt Zollbrück

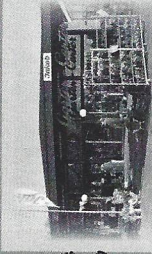


Das Schuhparadies im Emmental!
Jakob's
„Schuhparadies“
Zollbrück



• Grosser Parkplatz

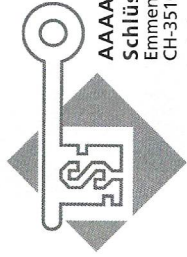
- Immer Gratis-Kaffee an unseren Kaffeebar's
- Alles rollstuhlgängig



Das Gartenparadies im Emmental!
Jakob
Garten-Center Zollbrück

Jakob AG, Jakob-Markt, 3436 Zollbrück

Tel. 034 496 31 31 | Fax 034 496 31 45 | info@jakob-markt.ch | www.jakob-markt.ch



AAAA
Schlüssel Stalder
Emmentalstrasse 1
CH-3510 Konolfingen
Telefon +41 31 711 34 38
Telefax +41 31 711 31 89
info@schluesselstalder.ch
www.schluesselstalder.ch

Alles Anders Als Andere



Gurtner
landw. Lohnunternehmen
3543 Emmenmatt



Gasthof zum goldenen Löwen
Hotel Garni Emmental
3550 Langnau



Heidi & Beat Soltermann

Güterstrasse 9
3550 Langnau i. E.
Tel. 034 402 65 55
www.loewen-langnau.ch

Fein essen, gut schlafen

RIVAL HORNUSSEN

Helm mit Gitter CHF 119- Helm mit Visier CHF 149- Gitter/Visier Combo CHF 169-

Small Medium Large

Helm mit Gitter Helm mit Visier Gitter/Visier Combo

Bestellformular
RIVAL R11 HELM

Firma: _____
Name: _____
Vorname: _____
Adresse: _____
PLZ/Ort: _____

Einsenden an:
Wüthrich Sport AG
Postfach 920
3550 Langnau

Für Fragen und weitere Auskünfte: 034 409 30 30 / info@wuethrich-sport.ch

**WÄLCHLIFFESTE
KURSAAL
BERN**

**DIE KLEINEN DETAILS
MACHEN DIE GROSSEN FESTE.**

Information & Reservation:
www.waelchliFeste.ch oder 062 922 56 73

**WÄLCHLIFFESTE
KURSAAL
BERN**

Hans Liechti GmbH Signau

Schlosserei Landmaschinen
Melkmaschinen Sanitär / Heizungen

Hans Liechti GmbH
Dorfstr. 172, 3534 Signau
Tel. 034 496 88 67 | Fax 034 496 88 67 | info@wydrog.ch
li-si@bluewin.ch / www.li-si.ch



drogeriewyss

Medikamente | Naturheilmittel | Kosmetik

Stefan Wyss | Langnaustrasse 30 | 3436 Zollbrück
Tel. 034 496 88 63 | Fax 034 496 88 67 | info@wydrog.ch



www.wyssbau.ch

Postplatz 511 3537 Eggiwil
Telefon 034 491 77 77 Fax 034 491 77 78

- Hochbau
- Tiefbau
- Umbau
- Quellfassungen
- WYSS-Betonschächte
- WYSS-Brunnenstuben

Hornspender

Aemme Getränke AG
Brand Reber AG
Dorfmetzg Wüthrich
Einwohnergemeinde Signau
Growa Cash + Carry Transgourmet Schweiz AG
Kühni AG, Schreinerei
OK-Emmentalisches Schwingfest 2014, Schüpbach
rychener metzg
Reber – Ernst Sutter AG Fleisch/Fleischwaren
Ruedi Graf
Wälchli Feste
Zimmerei Hirschi

Glockenspender

Architektur AG Fritz Gerber
Berghotel Weisses Kreuz, Fam. Martin Liechti
Emmental Versicherung
Fitnesszentrum Bodyline
Fritz und Jakob Mosimann, Ehrenmitglied
Fritz Hofer, Transporte
Gasthof Rosegg, Daniel Rüegegger
Jakob AG, Rope Systems
Kirchgemeinde Signau
Liechti Hans GmbH Schlosserei, Landmaschinen
Liechti Heidi & Graf Dominik
Portenier + Cie, Garage + Carrosserie
Restaurant Kreuz, Familie Wälti
schreinerei b. röthlisberger gmbh
Stucki-Beck GmbH
Tschabold Monika, Fritz, Christian und Simon
Vaterlaus AG

3435 Ramsei
3436 Zollbrück
3534 Signau
3534 Signau
3543 Emmenmatt
3326 Krauchthal
3534 Signau
3535 Schüpbach
3550 Langnau
3535 Schüpbach
4912 Aarwangen
3556 Trub

3535 Schüpbach
1657 Abländschen
3550 Langnau
3550 Langnau
3438 Lauperswil/3552 Bärau
3534 Steinen
6197 Schangnau
3555 Trubschachen
3534 Signau
3534 Signau
3535 Schüpbach
3534 Signau
3535 Schüpbach
3457 Wasen
3535 Schüpbach
3550 Langnau
3672 Oberdiessbach

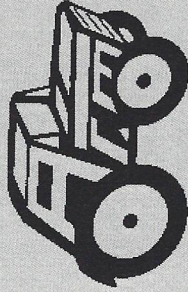


Karen + Christoph Brand
 Lauenenstrasse 7
 CH-3782 Lauenen b. Gstaad
 Tel. +41 79 347 90 43
 info@panorama-lauenen.ch
 www.panorama-lauenen.ch

Pension Panorama
B&B

Jost Landtechnik AG

Traktoren / Mech. Werkstatt
 Obermattweg 25
 3550 Langnau i.E.



034 402 62 64



R Ö T H L I S B E R G E R

Die Schreinermanufaktur

passgenau

Röthlisberger AG ~ Die Schreinermanufaktur an der Emme
 CH-3535 Schüpbach ~ www.schreinermanufaktur.ch

Dienstleistungen und Naturalgaben

DIVISA
 6130 Willisau
 3534 Signau
 3534 Signau
 3535 Schüpbach
 3535 Schüpbach
 4901 Langenthal
 3534 Signau

Gemeinde Signau
 Gurtner Gartenbau GmbH
 Kohler Töpferei
 Mosimann Sanitär
 Motorex Langenthal
 Stauffer Elektro

Tombolaspender

Alexandria & Daniel Brunner-Bumann
 Ferienwohnungen Saas Fee

Die Post
 Emme Nouss
 Imkerei Lüthi
 Röthlisberger Kollektion
 Schüpbach Käseerei
 Wenger Schuhe und Sport

3906 Saas-Fee

3000 Bern
 3456 Trachselwald
 3534 Signau
 3073 Gümmligen
 3535 Schüpbach
 3550 Langnau

Barspender

Adrian Müller
 Computech
 Elisabeth Schüpbach und Ueli Bähler
 Ernst Schmutz Häleschwand
 Fritz Rupp
 Gerber Haustechnik
 Hans-Rudolf Gerber Hornusserböcke
 Hans Graf sen.
 Jakob Kobel
 Kunz Kunath, Blaser Konrad
 Markus Schafroth
 Restaurant Emmenbrücke
 Vreni Baumgartner
 W. Tschanz AG
 Zeltvermietung Markus Nyffenegger

4704 Niederbipp
 3436 Zollbrück
 3535 Schüpbach
 3535 Schüpbach
 3535 Schüpbach
 3534 Signau
 3436 Zollbrück
 3535 Schüpbach
 3534 Signau
 3401 Burgdorf
 3535 Schüpbach
 3535 Schüpbach
 3436 Zollbrück
 3436 Zollbrück
 3436 Zollbrück

Werbebanner im Festzelt

Aellig Metallbau
 Balz Informatik AG
 Dällenhach AG
 Emmental Versicherung
 Liechti Beck GmbH
 Martin Keller, mobile Sägerei
 Utiger Elektro

3535 Schüpbach
 3454 Sumiswald
 3534 Signau
 3550 Langnau
 3436 Zollbrück
 3510 Häutligen
 3550 Langnau

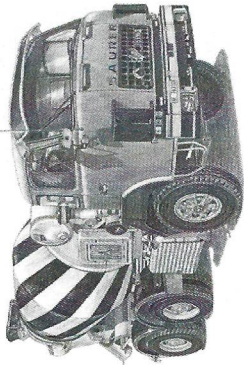
Schausteller

Confiseriefabrikation P. & P. Brunschweiler
 Stand der Spender: 18. Juni 2014

9524 Zuzwil

Hans Graf Transport GmbH,

3535 Schüpbach



- 2-, 3- und 4-Achs-Kipper
- Allradkipper
- Silowagen
- Fahrmischer
- Thermomulde, Spreder, Winterdienst

Telefon 034 497 23 69

Fax 034 497 23 40

www.graf-transport.ch

• **Mulden-Service**



R. Lüthi
METZG
Fleisch + Wurstwaren
3550 Langnau, 034 402 12 76

Filiale im Jakob-Markt Zollbrück
Täglich vielfältiges Angebot an Grillspezialitäten und
pfannenfertigen Artikeln
Umfangreiches Fischangebot

HORIBE AG

Riesen Holzbau

Thunstrasse 18

3532 Zäziwil

Tel. 031 711 59 09

Fax 031 711 59 10

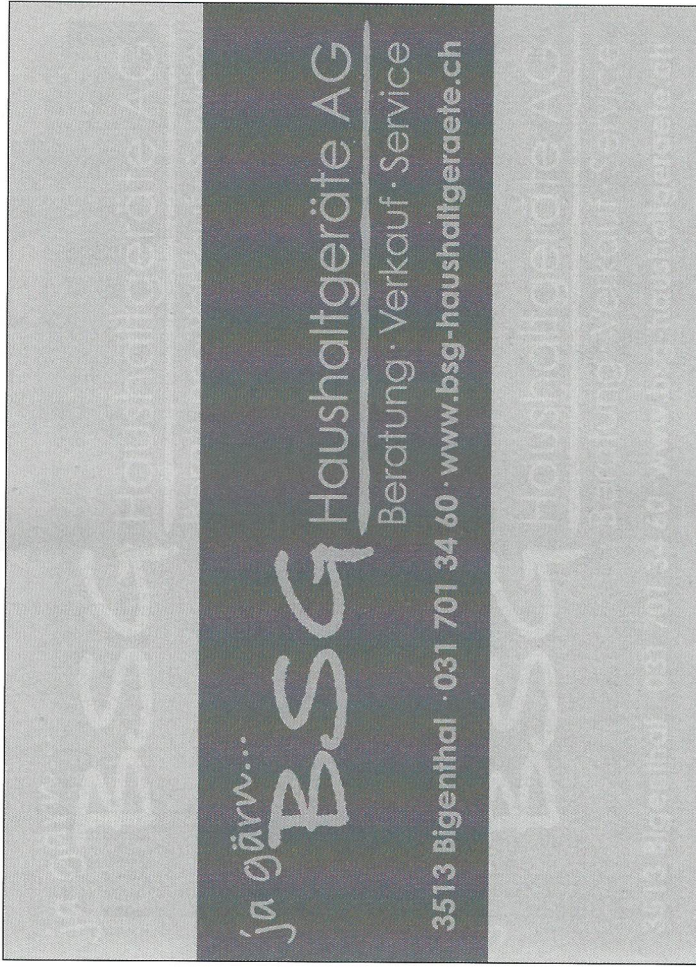
info@horibe-ag.ch

www.horibe-ag.ch

Die Lösung in Holz!



- Tragkonstruktionen
- Renovationen
- Innenausbau
- Cellulosen-Dämmung
- Elementbau
- Fenster / Türen
- Parkett
- Fassaden



ja gärw...

BSG Haushaltgeräte AG

Beratung · Verkauf · Service

3513 Bigenthal · 031 701 34 60 · www.bsg-haushaltgeraete.ch

TMS Automobile GmbH
 Telefon 034 497 14 56
 www.tmsautomobile.ch

3535 Schüpbach

Garage · Carrosserie
 Reparaturen aller Marken
 US-Cars
 24-h-Abschleppdienst



Mitsubishi-Vertretung

CARXPERT

**Was das Herz begehrt –
 zu finden in Ihrer LANDI!**



- Alles für Haus und Garten
- Gross- und Kleintierfutter
- Getränkemarkt
- Freizeitartikel
- Grosses Agrar-Lager
- Lanzen-Waschanlage
- AGROLA-Tankstelle
- und vieles mehr...!

Wir freuen uns auf Ihren Besuch – Ihr LANDI-Team

Landi
 REGION LANGNAU AG
 www.landiregionlangnau.ch

LANDI-Laden Zollbrück
 Dorfstrasse 47, 3436 Zollbrück
 Telefon 058 434 30 00

Öffnungszeiten Laden
 Montag bis Freitag 8.00 bis 18.30 Uhr
 Samstag 8.00 bis 17.00 Uhr

Öffnungszeiten TopShop:
 Montag bis Samstag 6.00 bis 22.00 Uhr
 Sonntag 7.00 bis 21.00 Uhr

AGROLA

LANDI-Laden Signau
 Dorfstrasse 73, 3534 Signau
 Telefon 034 497 12 01

Öffnungszeiten Laden
 Montag bis Freitag 7.30 bis 12.00 Uhr
 13.30 bis 18.00 Uhr
 geschlossen

Mittwochnachm.
 Samstag 7.30 bis 11.00 Uhr

Wöchentlich: Wie die Nousse fliegen und weitere Hornusser-News in Text und Bild



www.shj-zeitschrift.ch



Offizielle Zeitschrift
 Eidgenössischer Schwingenverband
 Eidgenössischer Hornussenverband
 Eidgenössischer Jodelverband

Ich möchte die Zeitschrift «Schwingen Hornussen Jodeln» kennenlernen und bestelle
 Jahresabonnement (49 Ausgaben) für Fr. 57.–
 Gratis-Probeabonnement für 2 Monate

Zutreffendes bitte ankreuzen

Name _____ Vorname _____ HF_2014 _____
 Adresse _____
 PLZ/Ort _____
 Datum _____ Unterschrift _____

Talon in Blockschrift ausfüllen und einsenden an **Ast & Fischer AG, Administration SHJ, Seftigenstrasse 310, 3084 Wabern, Telefon 031 963 11 90, shj@ast-fischer.ch**



Confirre Daniela

034 496 77 80

Daniela Rentsch
Damen- und Herrencoiffeuse
Dorfstrasse 24
3436 Zollbrück



UTIGER ELEKTRO GmbH



Alleestr. 17 - 3550 Langnau i/E
Telefon +41-34-402 32 16 - Mobile +41-78-826 91 27 - Fax +41-34-402 60 01
Internet: www.utiger.com - Shop: shop.utiger.com - Mail: elektro@utiger.com

**Installationen
Service
Verkauf**

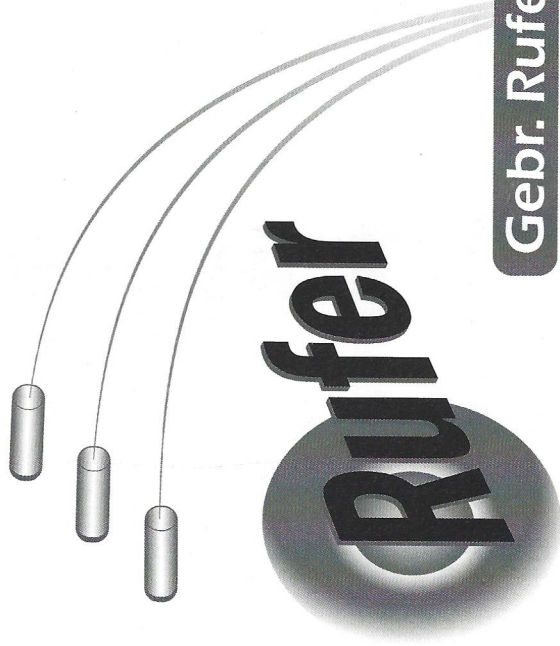
aller Stark- und Schwachstromanlagen
aller Marken egal wie alt zu günstigen Vernunftpreisen
im Laden und online unter www.utiger.com mit Riesenauswahl

**sicher, schnell
und günstig
vom Fachmann!**

Miele
IMMER BESSER



PROBON®
Punkten mit dem Fachgeschäft



Gebr. Rufer GmbH
Hornusserwerkzeuge

Gasthof zum Rössli

P. + R. Hirsbrunner
Bahnhofplatz 1, 3436 Zollbrück

Telefon 034 496 70 36

Telefax 034 496 54 64

Natel 079 415 29 22

E-Mail: info@joessli-zollbrueck.ch
Montag und Dienstag Ruhetag!



BALZ informatik
www.balz.ch info@balz.ch



BALZ Informatik AG
Spitalstrasse 2
CH-3454 Sumiswald
Telefon +41 34 437 90 00
Telefax +41 34 437 90 05

Firewall, Backup, VPN, ThinClient, SAAS, Audio, Hosting, ERP, Support, Webmail, iPrint, Drucker, Updates, Desktop, Recovery, Windows, Ergonomie, CMS, Tablets, Switch, USB, Office, Headset, Harddisk, Notebooks, E-Mail, NAS, Anti-Spam, Shop, Anti-Virus, PC, Peer-to-Peer, WLAN, Display, Internet, Security, LAN, Database, Fileshare, Virtualisierung, Fiber-Optic, Remote, Keyboard, www, ADSL, Router, VoIP, Workgroup, Lohr, PVA, Kommunikation, Server, Client, Touchscreen, Access, Point, Memory



- Elektro-Installationen
- Telefon-Installationen / VDSL
- Elektro-Planung
- Radio- und TV-Anlagen
- Service und Reparaturdienst
- Verkauf von Haushaltgeräten

Elektro Anlagen Stauffer AG Signau

Jürg + Markus Stauffer
eidg. dipl. Elektroinstallateure
Dorfstrasse 25, 3534 Signau

Telefon 034 497 17 17

Fax 034 497 17 37

... immer wenns um Strom geht, oder mal nicht geht!

www.elektro-stauffer.ch

**Allen Sponsoren, Spendern und
Inserenten ein herzliches Dankeschön!**

Tombolaspender

www.ferienwohnungen-saas-fee.ch

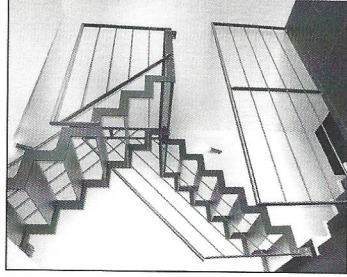
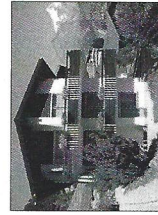
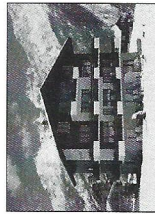
Alexandria & Daniel
Brunner-Bumann
Alpenglück, Wildstrasse 7
CH-3906 Saas-Fee

Tel. +41 (0)27 957 34 08
Fax +41 (0)27 957 34 82

info@ferienwohnungen-saas-fee.ch

Alpenrose
Saumweg 8

Primavera
Obere Lomattenstr. 2



- Treppen
- Geländer
- Türen
- Tore
- Balkone

Ried, 3535 Schüpbach
Telefon 034 497 30 60
www.aellig-metallbau.ch
info@aellig-metallbau.ch



ELLIG METALLBAU
Metall- und Glaskonstruktionen

- Windschutz
- Wintergarten
- Verglasungen
- Vordächer
- Pergolas

M. Krähenbühl AG 3436 Zollbrück

Bedachungen Fassadenbau Gerüstbau

Hebebühnenvermietung

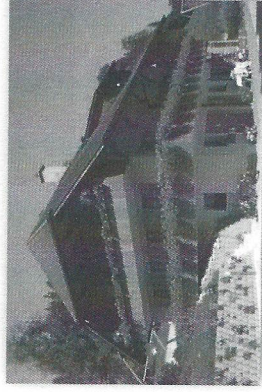
info@krazo.ch

www.krazo.ch

Seilergasse 1
3436 Zollbrück

Tel. 034 496 89 69
Fax 079 415 80 74
Fax 034 496 89 67

Festwirtschaft Gräbli



- Hochzeits-Apéro
- Konfirmation
- Geburtstag
- Sitzung
- Taufe
- Party-service
- Warme Küche
- Kalte Küche
- Dessertbuffet
- für jeden Anlass ab 20 Personen

**Vreni & Walter Wüthrich-Salzmann
Gräbli 423, 3551 Oberfrittenbach**

Telefon 034 402 86 83

festwirtschaft@bluewin.ch

Damen & Herren

Susanna Lüthi-Mosimann
Schwändeliweg 2
3436 Zollbrück

Tel. 034 / 496 76 65

Coiffeur

Mit uns gewinnen Sie immer

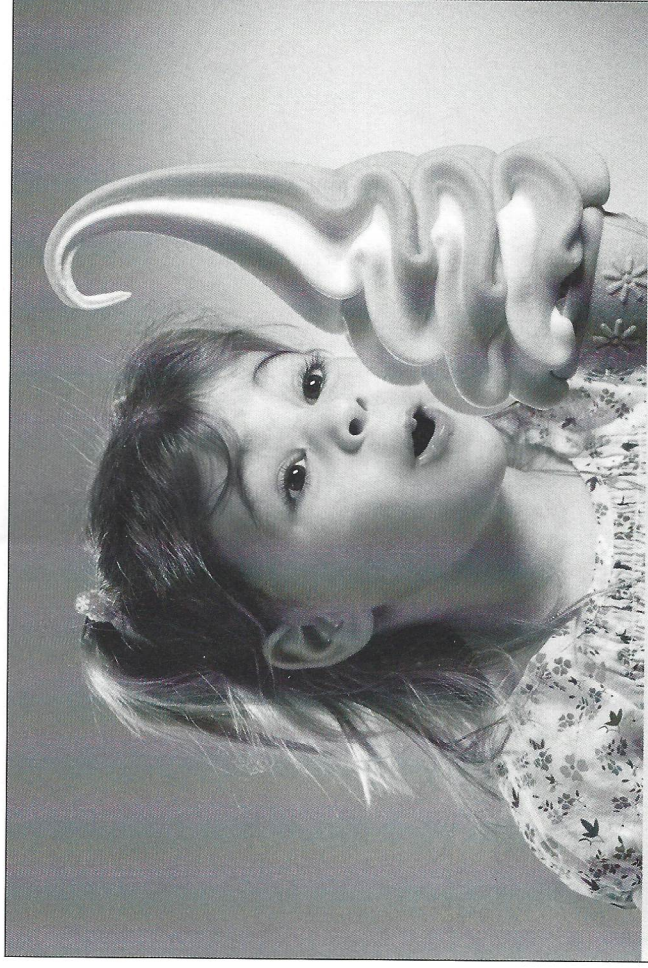
Als kleine und feine Kunden-Genossenschaft setzen wir auf solides Versicherungshandwerk in den ländlichen Gebieten der Schweiz. Privatpersonen, Landwirte und KMU zählen auf uns – seit 1874.

Unternehmeragentur emmental
Dorfstrasse 1A
3550 Langnau
Tel. 034 409 65 65
www.emmental-versicherung.ch

emmental
versicherung

Stämpfli
ÜBERZEUGT

Stämpfli AG Bauunternehmung
Burgdorfstrasse 33, 3550 Langnau
Telefon 034 408 40 40
www.staempfliag.ch



Soft-Ice Verkauf: P. & P. Brunschweiler Tel. 071 / 944 32 66

www.adri.ch



Die gute Wahl für alle Festartikel



Adri AG, Ihr zuverlässiger Schweizer Partner
Eckweg 5, 2500 Biel-Bienne 6, 032 341 00 67
www.adri.ch, info@adri.ch

Röthlisberger Kollektion

RÖ

**Bitte berücksichtigen Sie
unsere Inserenten!**



**Mech. Schmiede
Schlosserei, Landmaschinen**

Kurt Muralt

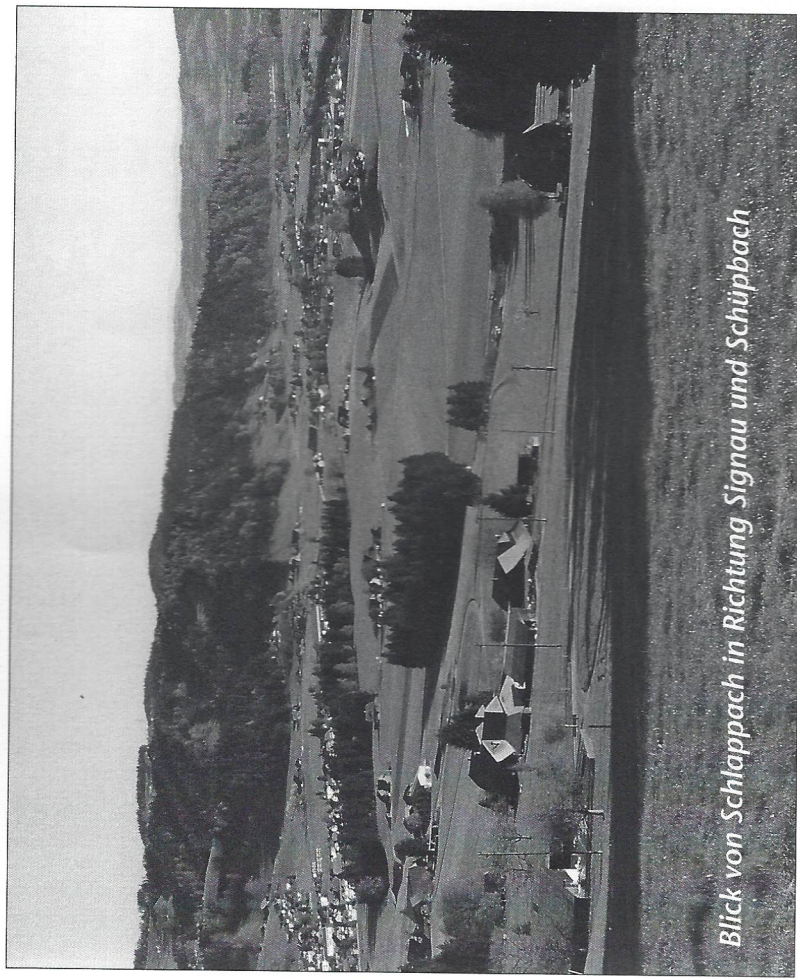
Langnaustrasse 2
3436 Zollbrück

Telefon und Fax: **034 496 73 62**

Weisungen Festwirtschaft

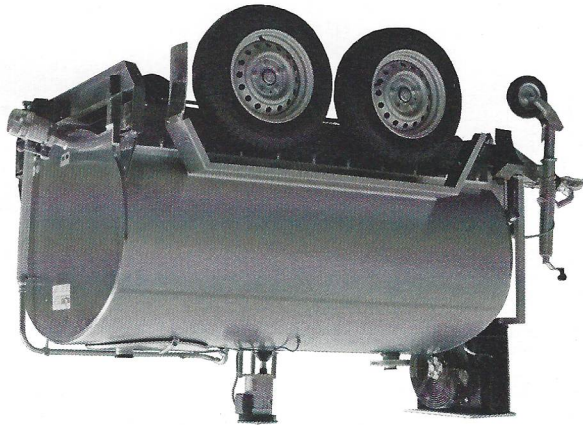
Um einen reibungslosen Ablauf gewähren zu können, bitten wir die Hornussergesellschaften die folgenden Punkte zu beachten:

- Sämtliche Gesellschaften werden im Festzelt gepflegt.
- Die Essenzeiten sind gemäss Festprogramm pünktlich einzuhalten.
- Für die Gesellschaften sind Tische reserviert. Serviert wird erst, wenn die Gesellschaft vollständig Platz genommen hat.
- Für Angehörige und Begleitpersonen ist Platz im hinteren Teil des Festzeltes vorgesehen.
- Überzählige Startkarten können vor Spielbeginn zum halben Preis beim Büro zurückgegeben werden.
- Bei den Spielfeldern sind Aussenstände vorhanden.
- Alkoholausschank ist gemäss Jugendschutz-Gesetz.



Blick von Schlappach in Richtung Signau und Schüpbach

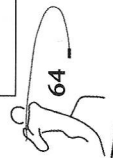
BURI für die Landwirtschaft



Fahrbare Milchtanks in BURI-Qualität, ein- oder zweiaxsig, in jeder Grösse lieferbar. Zum Teil auch Occasionen am Lager, ab MFK. Besuchen Sie unseren attraktiven Verkaufsladen!

BURI
AG
3415 Hasle-Rüegsau
Tel. 034 461 40 06
Fax 034 461 13 28
www.rburi.ch

MILCHKÜHLANLAGEN



Elektrische Viehputzbürste



VPB 2
330 mm
gut gepflegte Tiere garantieren Höchstleistung!

NEU: dank 330 mm Hubweg ersetzt sie die 2-Bürsten-Systeme Elektronische Prozess-Steuerung mit Potentialmeter gesteuerter Überlastsicherung. Nach jedem Stopp startet die Bürste in die andere Richtung, was zu einer gleichmässigen Abnutzung der Bürste führt.

animal fresh systems[®] Tierkomfort für heisse Tage

Vorteile:
- Abkühlung für Tier und Mensch
- Weniger Geruchsemissionen
- Einweichen
- Staub binden
- Automatische Steuerung mit Temperaturfühler
- Einfache Selbstmontage

Vernebelungsanlage – eine lohnende Investition!

BERGER
swissFineLine[®]

Die rahmenlose Verglasung.



Transparenz in ihrer schönsten Form
swissFineLine ermöglicht fließende Grenzen zwischen innen und aussen und erzeugt Lebensraum voller Licht, Luft und Atmosphäre.



red dot design award



Berger swissFineLine, 3550 Langnau
Tel. +41 (0)34 409 50 50, swissfineLine.ch